

～マンホール鉄蓋取替工法（円形切断）～

サークル工法(円形切断)



サークル工法はマンホール鉄蓋の周辺舗装を円形に切断し、マンホール鉄蓋の取替を簡単にかつ効率的に仕上げることができます。
マンホール周りを円形に切断するために、直線交差部が生じず、綺麗に仕上がります。
球面に切断するため、路盤部分を支持でき車両荷重による沈下を抑制できます



円形切断状況



無収縮モルタル打設

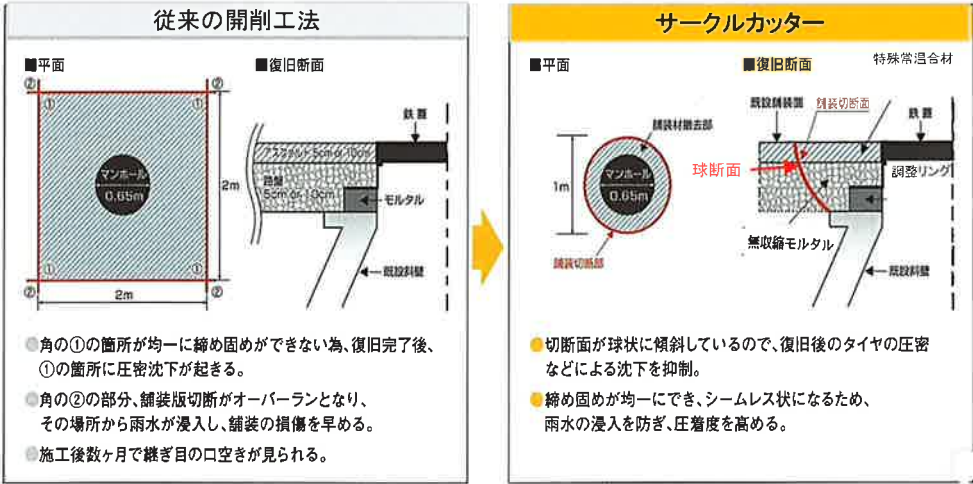


完成

サークルカッターの特徴

- 廃材・復旧材が従来の開削工法（四角切り）と比較して約1/8*!! 省エネ・省資源!
- 切断面が球形なので、シームレスな(継ぎ目のない)仕上がり!

*当社調べ



850mm

